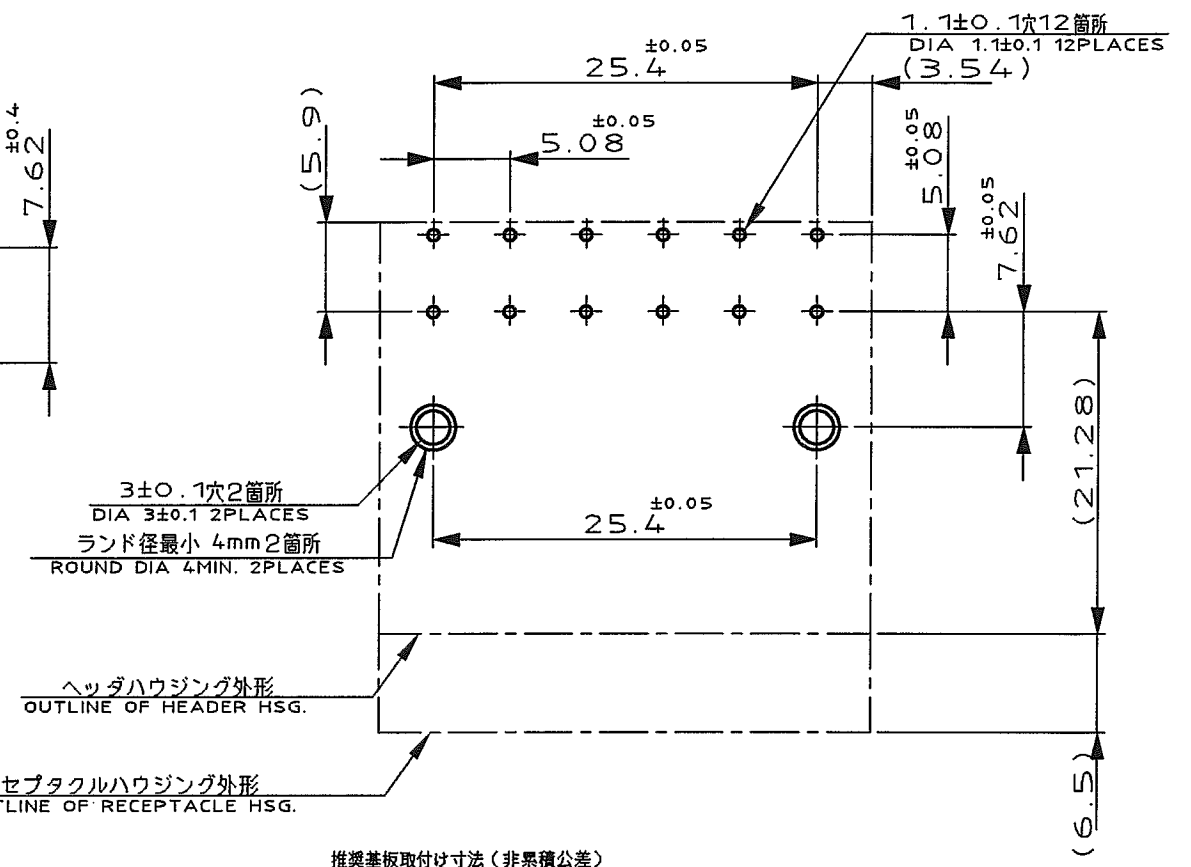
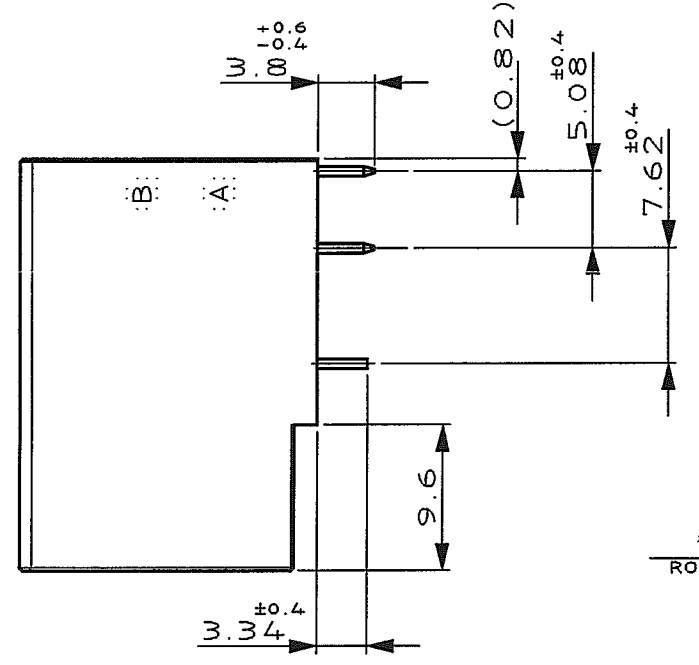
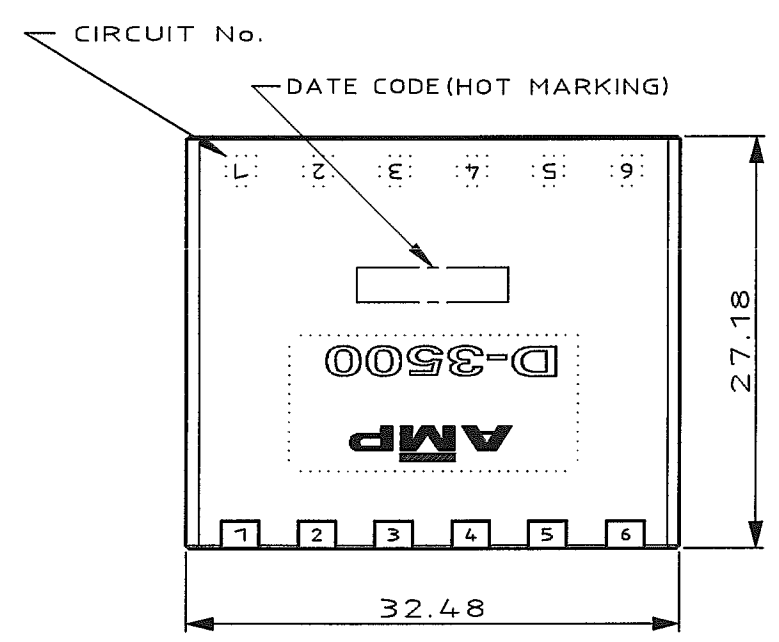
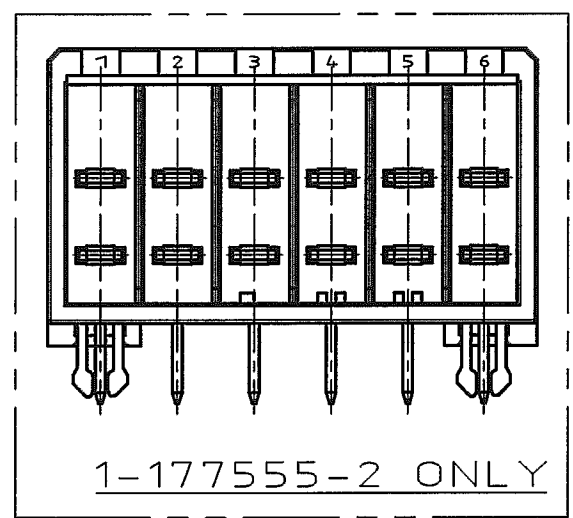
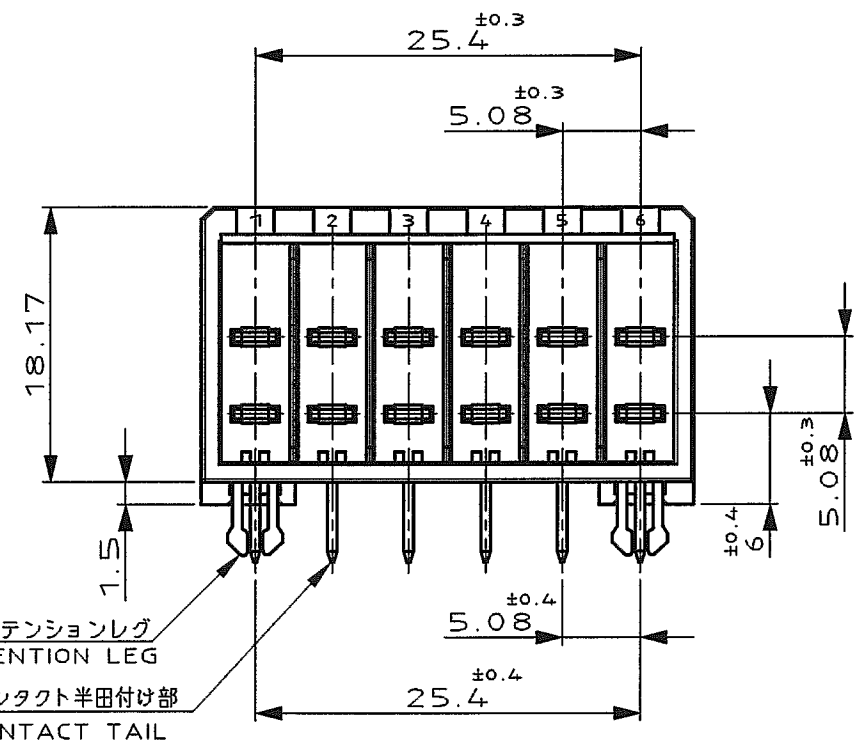


NUMBER 177555
METRIC
三線(3rd ANGLE PROJECTION)



推奨基板取付け寸法 (非累積公差)
RECOMMEND PC BOARD HOLE (NOT ACCUMULATE TOLERANCE)
PC BOARD THICKNESS; 1.6±0.1
基板厚; 1.6±0.1



- 注記
- 1 材料; 熱可塑性ポリエステル樹脂 (ガラス入り)
色; 黒
 - 2 製品規格; 108-5349
 - 3 製品認定報告書; 501-5013
 - △ 接触部仕上; ニッケル下地 0.38 μMIN. 金メッキ
 - △ 接触部仕上; ニッケル下地 0.76 μMIN. 金メッキ
 - △ 接触部仕上; ニッケル下地 2.0 μMIN. スズメッキ
 - △ レグおよび脚部仕上; ニッケル下地半田メッキ
 - △ レグおよび脚部仕上; ニッケル下地スズメッキ

- NOTES
- 1 MATERIAL; GLASS FIELD THERMO PLASTIC, POLYESTER.
COLOR; BLACK
 - 2 PRODUCT SPEC; 108-5349
 - 3 QUALIFICATION TEST REPORT; 501-5013
 - △ FINISH (CONTACT AREA); 0.38 μMIN. GOLD PLT. OVER NICKEL.
 - △ FINISH (CONTACT AREA); 0.76 μMIN. GOLD PLT. OVER NICKEL.
 - △ FINISH (CONTACT); 2.0 μMIN. TIN PLT. OVER NICKEL.
 - △ FINISH (RETENTION LEG AND CONTACT TAIL); TIN LEAD PLT. OVER NICKEL.
 - △ FINISH (RETENTION LEG AND CONTACT TAIL); TIN PLT. OVER NICKEL.

△ 8	△ 6		-5
△ 8	△ 5		-3
△ 8	△ 4	177555-2	
△ 8	△ 4	1-177555-2	
FINISH		型番 PART NUMBER	

Copyright ©1992 年 タイコ・エレクトロニクス・アンプ株式会社		Copyright ©1992 Tyco Electronics AMP K.K. ALL RIGHTS RESERVED.		tyco Electronics		Tyco Electronics AMP K.K. Kawasaki, Japan		
D	REVISED (FJD0-0039-03)	TS	SM	4/2 16.3	適合電線断面積 (WIRE RANGE)	被覆外径 (INSULATION DIA.)	名称 (NAME)	
C	REVISED (FJD0-0114-03)	TS	SM	25.APR '03	mm ² (AWG -)	mmφ	DYNAMIC (D-3500) 12 POS. HDR. ASS'Y	
B	REVISED (FJ00-2501-02)	TS	SM	5.DEC '02	材料 (MATERIAL) (SEE NOTE)	社 (FINISH)	一般公差 (GENERAL TOLERANCE)	
A	RELEASED (FJ00-4592-96)	KI	YI	8.MAY '96	注記参照		108F ±0.2 108E 30NF ±0.25 30E 100NF ±0.3 角 度 ±3'	
O	RELEASED (J-1287)	TY	SM	7/7/'92	DR. 7/7/'92 T-YONEBAYASHI	DE. 7/7/'92 T-YONEBAYASHI	尺貫 (SCALE) 1-2	
LTR	変更 (REVISION RECORD)	DR	CHK	DATE	CHK. 6/AUG/'92 S.MANABE	APP. 6/AUG/'92 S.MANABE	REV. D	
							REV. D	SHEET 1 OF 1

単位: 寸 寸法 IN MM. DO NOT SCALE PRINT

PRINT DIST

AMP-J
REV.10/'83

(CUSTOMER DRAWING) 顧客用図面